

# ATELIERS PARTICIPATIFS

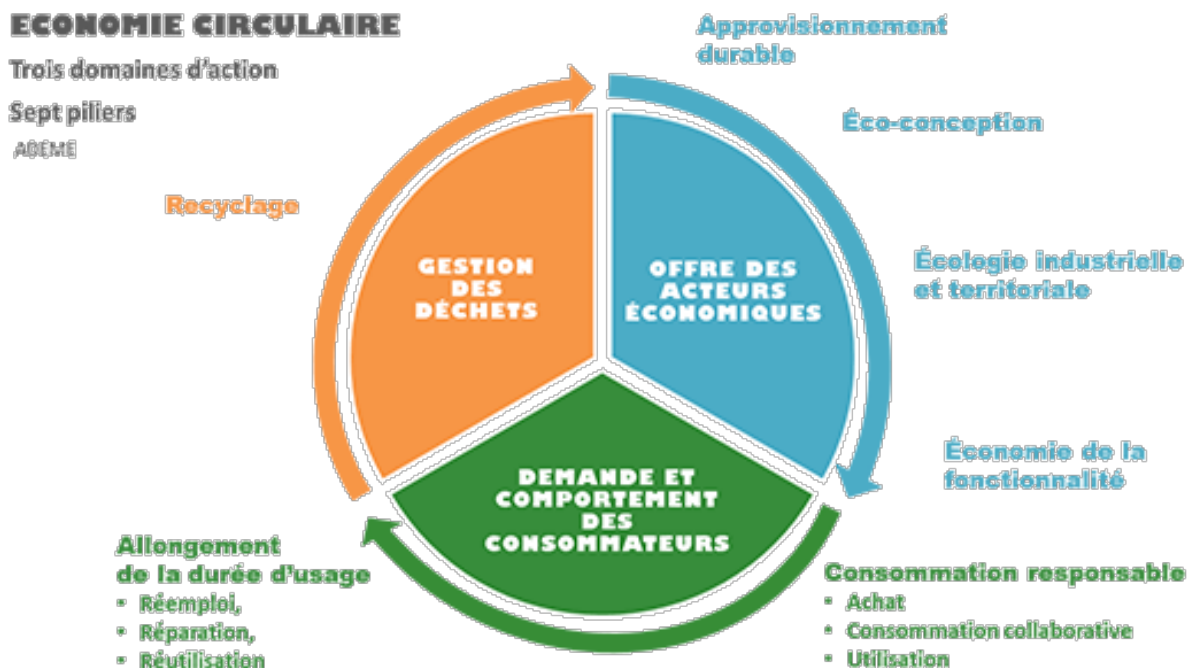
## Objectifs :

Réfléchir collectivement aux modalités de mise en œuvre d'une économie circulaire dans la filière agroalimentaire et sur les emballages alimentaires : réflexion sur des scénarii idéaux pour les entreprises et le territoire.

## Postulats de départ :

Nous ne sommes pas déconnectés des réalités de terrain (gouvernance, finances, etc.) mais on se laisse le droit de « voir grand » tout en identifiant les freins.

AU sein de la réflexion, ne pas oublier les 3 domaines d'action (offre des acteurs économiques, demande et comportements des consommateurs, gestion des déchets) et les 7 piliers de l'économie circulaire (approvisionnement durable, éco-conception, écologie industrielle et territoriale, économie de la fonctionnalité, consommation responsable, allongement de la durée d'usage, recyclage)



## **Groupe 1 : réflexion « entreprise et filière » (animation « étude de cas », contributions par post' It, en autonomie)**

Présentation du contexte chez Cosme (10min)

Réflexion et échanges sur des scénarii pour répondre aux problématiques de l'entreprise par rapport aux emballages et à la préservation des ressources (approvisionnement, énergie, déchets, services, matériel, etc.) ?

Comment aller plus loin au sein de la filière? 10 min individuellement pour proposer des idées par post' It, puis 20 min pour structurer les propositions (30 min).

- Identifier les problématiques au sein de l'entreprise
- Identifier les problématiques au sein de la filière
- Quels produits emballer ? Pour quelles destinations ?
- Comment faire évoluer la filière par rapport à l'extension des consignes de tri ?
- Des alternatives aux emballages classiques ?
- Quelles solutions apporter ?

### **Résultats synthétiques des travaux des Groupe A / Groupe B**

Les enjeux relevés: la transparence, la traçabilité du produit, les enjeux de l'emballage

Absence de l'emballage ?

Sensibilisation au tri

Uniformisation des consignes de tri

Economie des ressources

Aller vers 100% de recyclable (R&D)/ Repenser l'emballage

Image de l'entreprise

Actions ?

Emballage intelligent

Vente en local, en vrac / **Consigne à remettre en place**

Faire vivre le marché local / **Choix de l'approvisionnement**

Réutilisation de contenants

Mieux éduquer les consommateurs / **Sensibilisation des consommateurs**

Achats responsables

Contraintes ?

Habitudes de consommation / **agir sur le comportement (achat et tri), changement des habitudes**

Hygiène, logistique / **Réglementation**

Producteur reste responsables des emballages

**Capacité de collecte des flux (collectivités)**

## Opportunités ?

Penser à plusieurs

Types de consommateurs (vrac, marchés, GSM, etc.)

Utiliser les succès des pays voisins

Nouveaux emplois

Réglementation en favorisant les choix d'emballages

Protection des ressources et de la santé

## **Groupe 2 : réflexion à l'échelle d'un territoire (animation « boule de neige »)**

Mise en œuvre d'une économie circulaire dans la filière agroalimentaire et sur les emballages alimentaires : réflexion sur des scénarii idéaux pour le territoire :

- Quel projet de territoire pour de nouveaux modes d'emballages ?
- Passer d'un modèle linéaire à un modèle circulaire ?
- Optimiser l'utilisation des ressources à toutes les étapes ?
- Passer d'une économie de la quantité à une économie de la qualité ?

Groupe de 2 : réflexion à deux (10 min)

Groupe de 6 : 3 rapporteurs présentent les précédentes réflexions à 2 – synthèse (10min)

Groupe de 12 : 2 rapporteurs présentent les précédentes réflexions à 6 - synthèse (20min)

## **Résultats synthétiques des travaux :**

### **Scénario idéal de déploiement d'une économie circulaire sur le territoire sarthois dans la filière agroalimentaire**

Les thèmes à prendre en compte pour avoir une vision « circulaire » du secteur agroalimentaire selon les participants à l'atelier :

- Lutte contre le gaspillage alimentaire / conserverie
- Education alimentaire (communication sur le vrac, le local, les DLC, etc.), dans les écoles notamment
- Circuits courts / achats de qualité (travailler sur la commande publique) / Vente directe
- Energies renouvelables / compostage
  - Compostage
  - Méthanisation / digestat
- Ecologie Industrielle et Territoriale / mise en réseau
- Développer la consigne des emballages
  - Filière locale
  - Fidélisation clientèle
  - Adaptation des contenants

## Les problématiques relevées :

Problématique de l'abattage / laboratoires de transformation

Problématique des normes d'acceptabilité / calibrage par exemple

### Des idées d'actions concrètes ?

- Créer un label ?
- Prioriser les actions dans le temps
- Travailler collectivement
- Quel chef de file pour ce projet de territoire : porté par la collectivité ?  
Laquelle ?

### **Synthèse : présentation des rapporteurs de chaque groupe - échanges sur les aspects de filières et de territoires**

Groupe 1 : 5 min

Groupe 2 : 5 min

Les échanges ont en partie tournés autour de réflexions sur les liens entre économie locale et économie circulaire.

Les groupes « entreprises » ont eu une réflexion qui a largement dépassé les compétences et objectifs des entreprises pour approcher d'une démarche territorialisée.